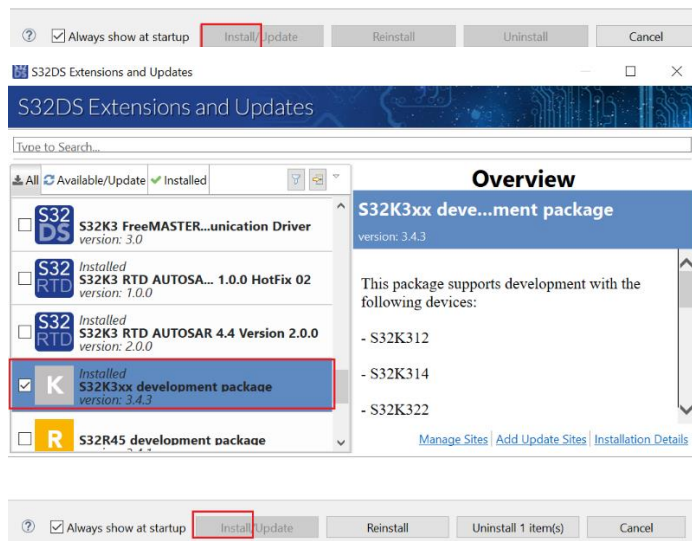
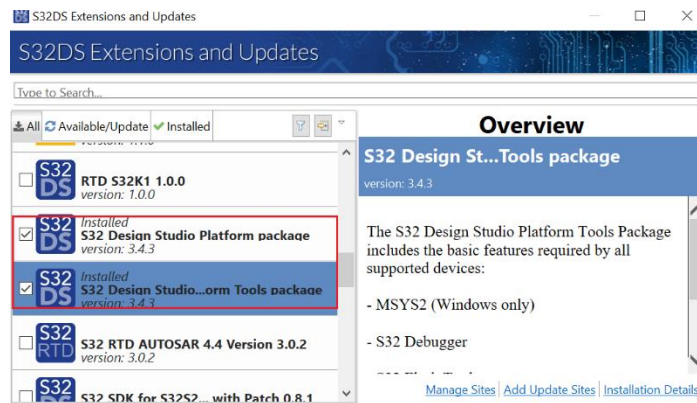


S32K3XX RTD2.0(PlatformSDK\_S32K3\_2022\_03)在 S32DS 下的安装包现在可以通过网络的方式获取安装。

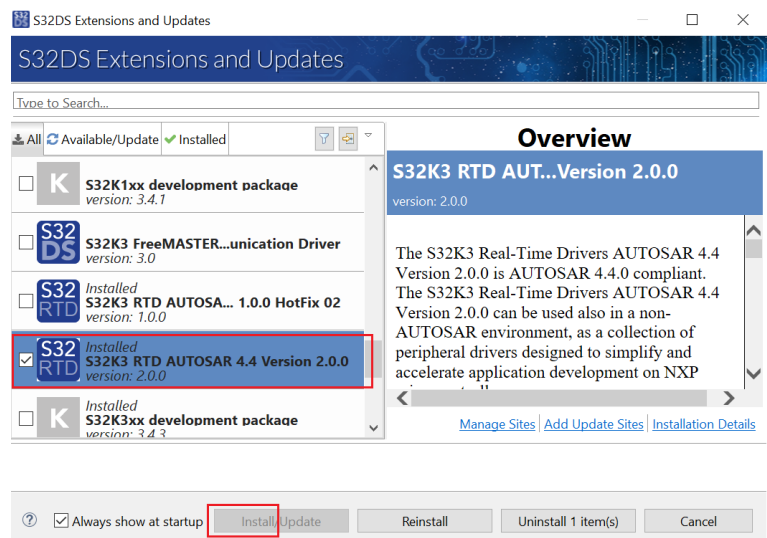
请注意，要升级 RTD 到 2.0，需要升级 S32DS 到 V3.4.3。

## 1. 升级 S32DS 到 V3.4.3

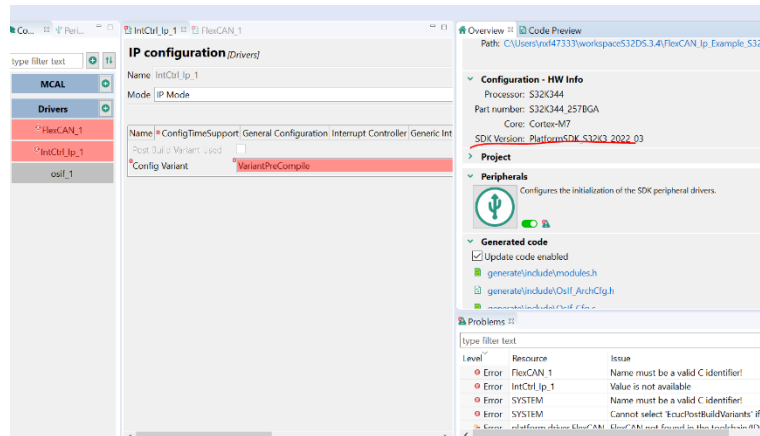
打开 S32DS Extensions and Updates。安装如下三个组件



## 2. 安装 RTD 2.0



当把 S32DS 升级到 V3.4.3, 安装了 RTD 2.0 后, 会发现, 1.0 的 CT 工程报错了, 工程是基于 1.0 的, 打开 CT 时, 打开后, 发现 CT 的工程的 RTD 切到了 2.0.

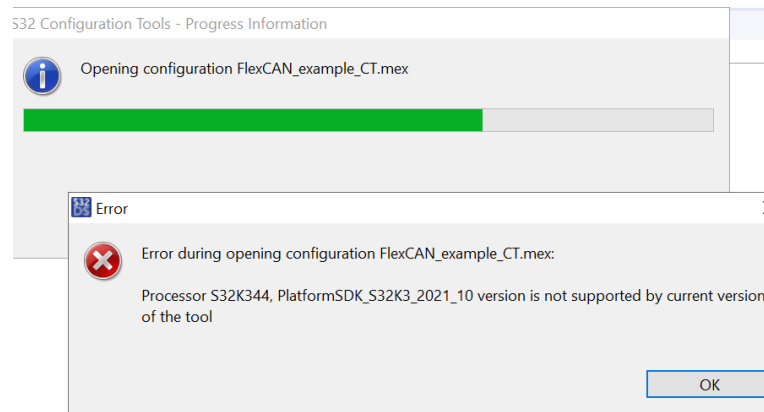


目前的解决方案见 AE 的回复

这是目前安装 S32DS3.4.3 和 RTD2.0.0 后的普遍问题, 所有 1.0.0 的工程会自动被升级到 2.0.0. 解决方案是删除

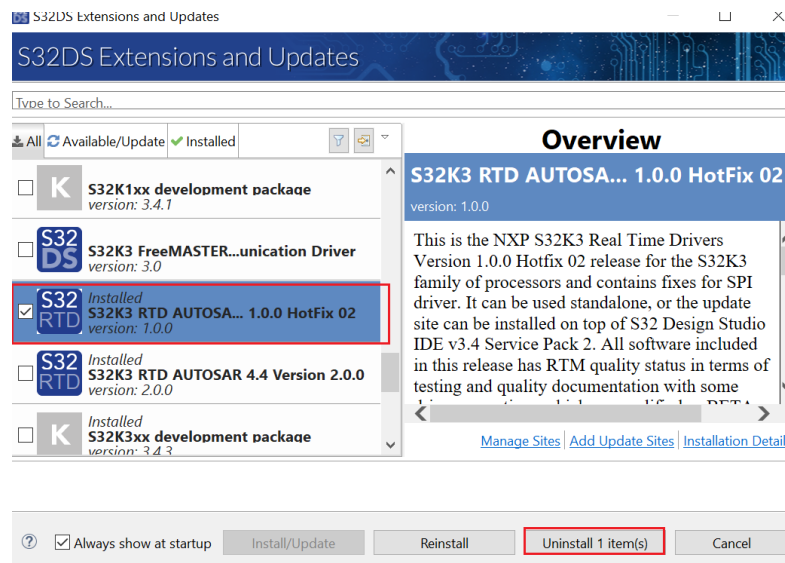
C:\NXP\S32DS.3.4\eclipse\mcu\_data\configuration\compatibility.xml 文件。

如果删除了如上路径的 compatibility.xml 文件后, 打开 1.0 工程的 CT 时遇到如下的报错

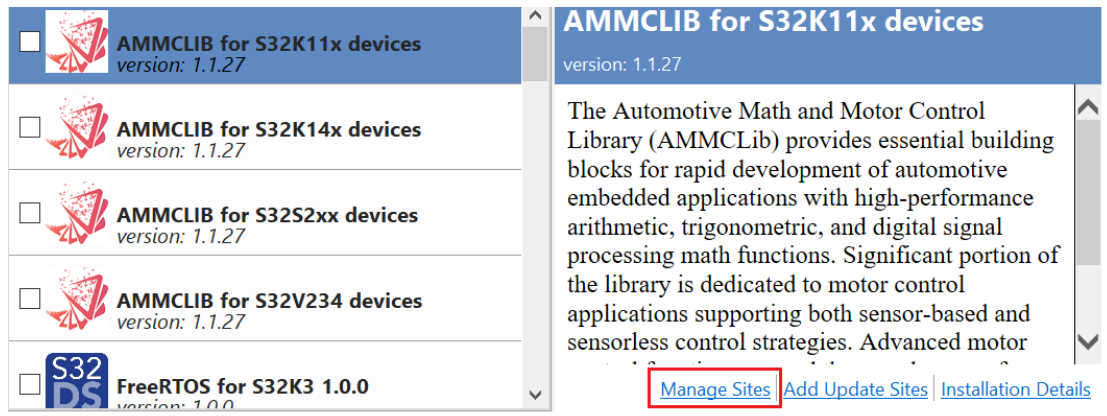


你需要按照如下步骤重新安装 1.0 版本的 RTD

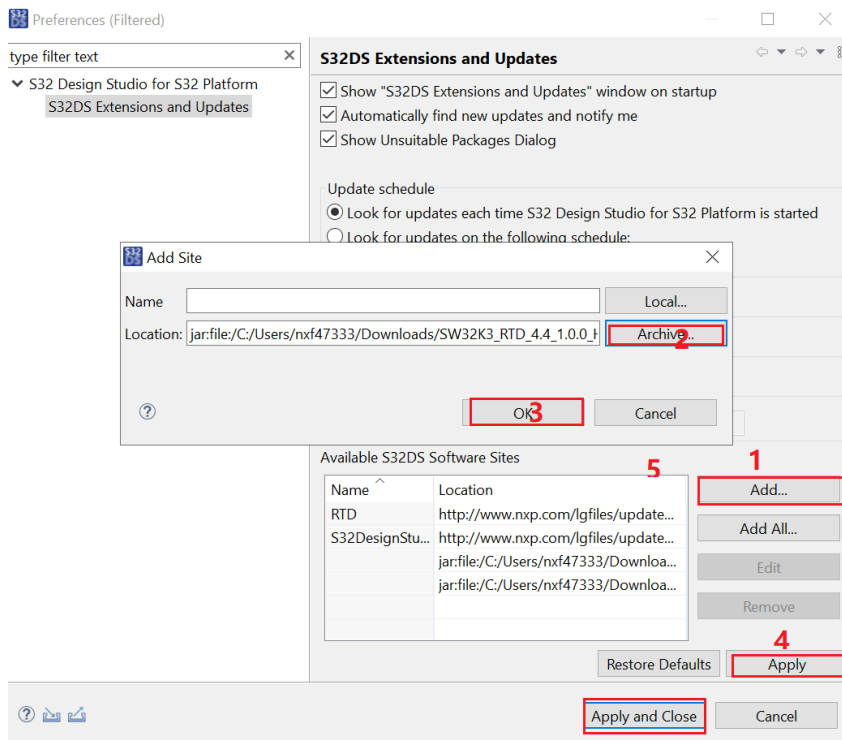
1. 打开 S32DS Extensions and Updates, 删除



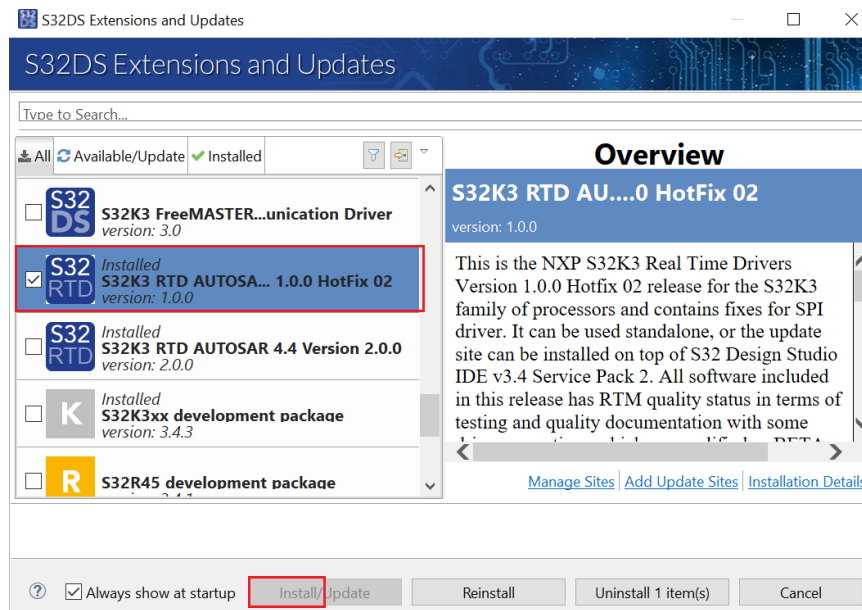
2. 打开 S32DS Extensions and Updates, 点击 Manage Sites,



添加 RTD 1.0 Package 到 S32DS Extensions and Updates



### 3. 打开 S32DS Extensions and Updates, 安装 RTD 1.0 Package



(如需安装关联到 RTD 1.0 的 SAF, SPD, FreeRTOS 等组件, 请按照如上步骤安装)。

重新安装了 1.0 的 RTD 后, 再次打开 1.0 工程的 CT, 当弹出如下的警告信息时, 选择 OK



Warning



Loaded configuration has been created by older version of the tool. If saved, the old version of the tool may not be able to open it again.

OK